

级计算机科学与技术专业人才培养方案

（嵌入式培养）

毕	标	标 1	标 2	标 3	标 4	标 5
毕	1					
毕	2					
毕	3					
毕	4					
毕	5					
毕	6					

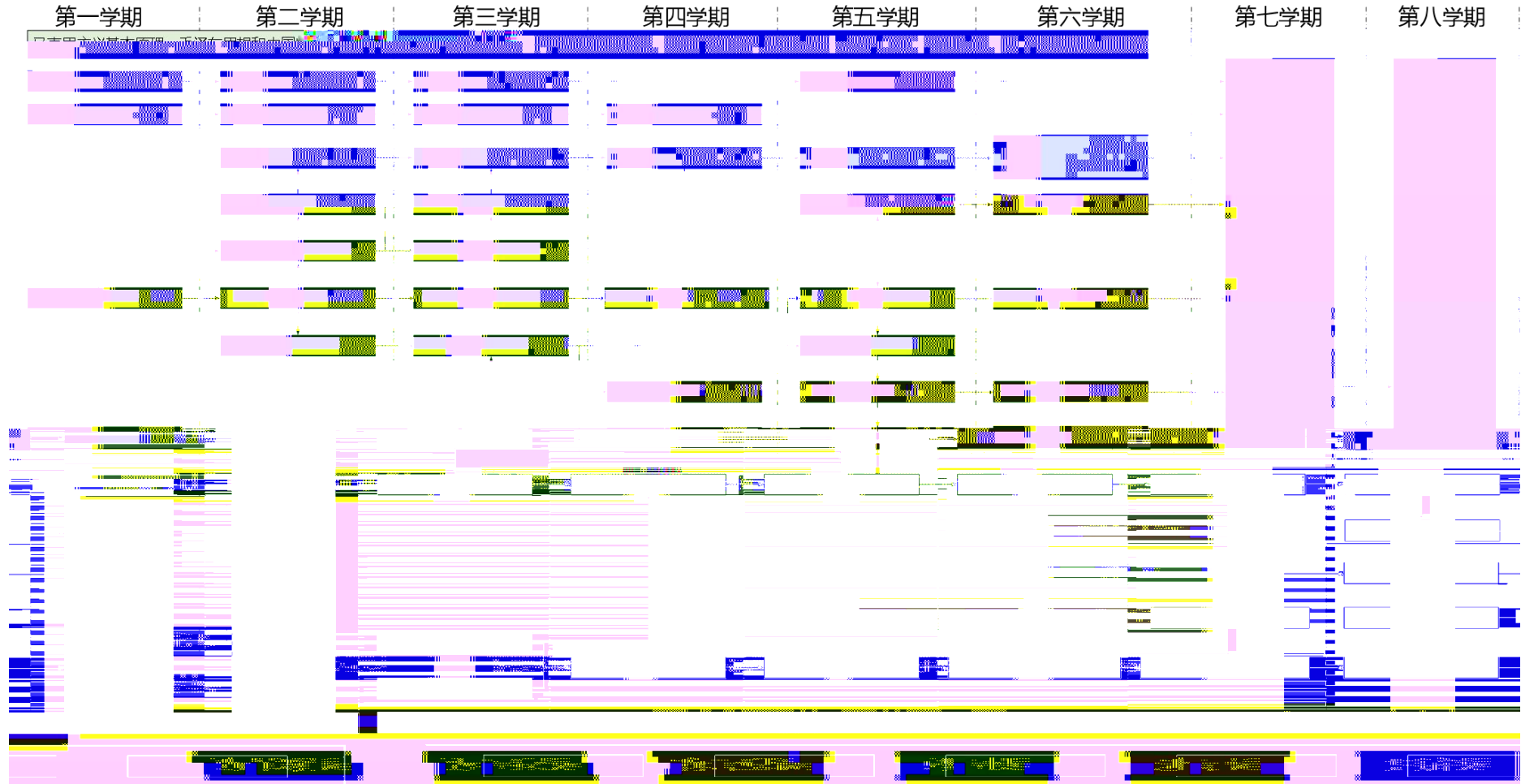
毕	7					
毕	8					
毕	9					
毕	10					
毕	11					
毕	12					

毕业要求	毕业要求指标点

毕业要求	毕业要求指标点

毕业要求	毕业要求指标点

计算机科学与技术2019级人才培养方案课程关系图



：标 ， ~ 。
低毕 分： 分。 分， 得第二 分，
符合 规定的 ， 毕 。
：符合 的， 工 。

9621b

机

程 、 、 构、电 电 、 辑 、
机 成 、操 、 、 机 、 工程。

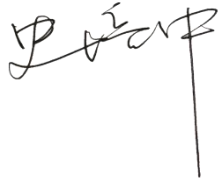
、 机 、 机 护、 、
构 程 、 机 成 程 、 传感 、 发
、 合 、 毕 。

： 毕 后 够 互 的 公 或 单 从
机 、 发、 等方 的 分 、 、 发、
测 、 和管 等工 。

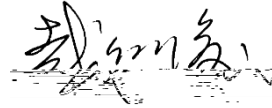
段 :本 毕 合 机 等
的 关二 。

程 别 程 必 () 分 比 ()
程 必
基础 必
程 必
程 必
集 环

制定人：



学院分管院长



院长

